

## Digitales Verfahren zur Verkehrssicherheitskontrolle von Objekten, Straßen, Plätzen und Wegen

Die Verkehrssicherungspflicht ist nicht nur bei Bäumen und Spielgeräten ein Thema, sondern auch bei Straßen, Grünflächen und Gebäuden. Die **d.b.g. Objekt- und Straßenverwaltung** dient der gerichtsfesten Dokumentation dieser Verkehrssicherheitskontrollen. Sie bildet alle Arbeitsschritte von der Erfassung bis zur Beseitigung von Mängeln ab. Über frei definierbare Auswahllisten kann sich der Anwender die zu kontrollierenden Zustandsmerkmale für die visuelle Zustandskontrolle von Straßen, Grünanlagen und Gebäuden selbst definieren. Dabei kann er für jedes Merkmal den Datentyp bzw. die Verwendung von Auswahllisten frei festlegen. Außerdem können inhaltsbezogene Textbausteine zur Schadensbeschreibung erstellt werden. Dies erspart dem Kontrolleur vor Ort Schreibarbeit und ermöglicht eine effiziente Arbeitsweise. Mit Hilfe des Tourenmanagements kann der Anwender sich die Reihenfolge der Objekte für die Begehung auch über das Geografische Informationssystem (GIS) definieren. Die Kontrollen können mit Hilfe der d.b.g. G6 Mobil-App vor Ort erfasst sowie Schäden und Maßnahmen dokumentiert werden. Über die GPS-Navigation kann der Standort ermittelt und zur Verortung des Schadens genutzt werden.

Außerdem kann mit der **d.b.g. Objekt- und Straßenverwaltung** ein digitales Straßenbestandsverzeichnis auf der Grundlage der Straßengesetze und der Straßenbestandsverzeichnisverordnung der Länder aufgebaut werden. Sie ist entsprechend der ASB aufgebaut und umfasst sämtliche Informationen zum Infrastrukturvermögen einer Kommune. In der **d.b.g. Objekt- und Straßenverwaltung** werden die Straßen nach dem Knoten-Kantenmodell gegliedert und die Flächeninformationen über das Realflächenmodell ermittelt. Ein Straßenband stellt den Straßenquerschnitt übersichtlich dar. Zusätzlich zu den Straßenflächen kann das komplette Straßeninventar erfasst werden. Zusätzlich zur Dokumentation der Verkehrssicherheitskontrollen auf Straßen und Objekten kann diese Anwendung auch zur visuellen Zustandsbewertung der Straßen und Objekte eingesetzt werden.

### d.b.g. Melder-App



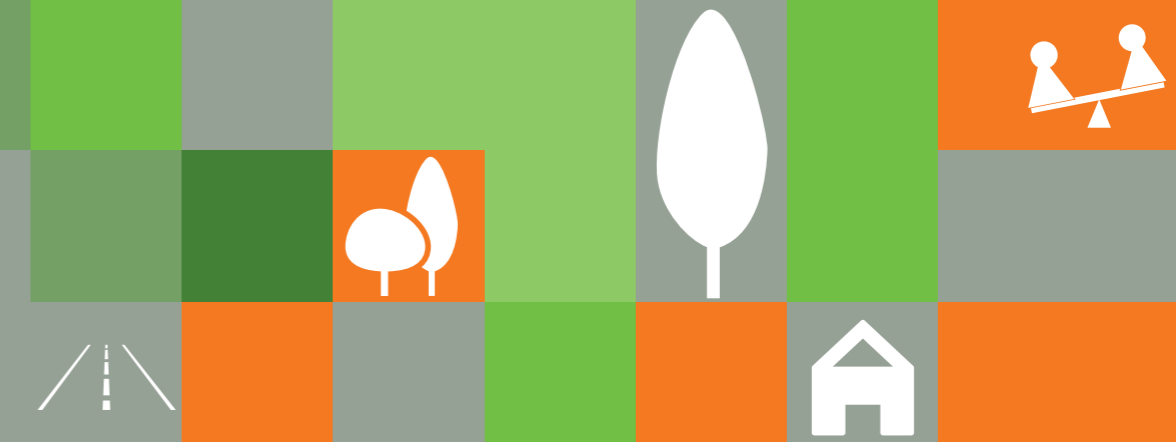
Die **d.b.g. Melder-App** ermöglicht es, jederzeit Meldungen mit Fotogalerie und Verortung des Standortes an die einzelnen GRIS-Module zu senden. Damit ist es möglich, kurzfristig auf Störungen, Schäden und Reklamationen zu reagieren. Die zentrale Verwaltung erfolgt im d.b.g. Auftragsmanagement. Die **d.b.g. Melder-App** ist auch offline einsatzfähig, was ein Arbeiten innerhalb von Gebäuden ermöglicht.

#### Kontakt:

Datenbankgesellschaft mbH  
Leipziger Straße 20 B  
D-14612 Falkensee  
Tel.: +49 (0)3322-42490  
Fax: +49 (0)3322-424929  
[www.datenbankgesellschaft.de](http://www.datenbankgesellschaft.de)  
[info@datenbankgesellschaft.de](mailto:info@datenbankgesellschaft.de)



d.b.g.   
Datenbankgesellschaft mbH



## d.b.g. – Umfassende Lösungen für die Verkehrssicherheit

Von Erfassung und Kontrolle bis hin zu Auftragsabwicklung und Qualitätsmanagement





**Umfassende Lösungen für die Verkehrssicherheit**

Von der Erfassung der Bestandsinhalte bis zur Auftragsabwicklung von Kontrollen, Instandhaltungen und Instandsetzungen

Wie sorgen Sie langfristig für die zuverlässige Verkehrssicherheit von Bäumen, Spielplätzen oder Freiräumen bzw. Straßen und Wegen? Diese Frage ist in den vergangenen Jahren immer wichtiger geworden, denn die aktuelle Rechtsprechung zeigt: Sie haben die Pflicht, deren Verkehrssicherheit zu gewährleisten und Schäden, die durch das zu verwaltende Eigentum an Dritten entstehen können, durch regelmäßige Kontrollen und Abstellen von Unzulänglichkeiten an Grund und Boden, am Aufwuchs oder Einbauten sowie an technischen Anlagen in oder auf Objekten vorzubeugen.

Das bedeutet: Sie müssen nachweisbare Maßnahmen ergreifen, damit niemand in Ihrem Zuständigkeitsbereich durch Unfälle zu Schaden kommt oder Sachschäden entstehen. Auch die vorgeschriebenen Verkehrssicherheitskontrollen müssen Sie entsprechend den Anforderungen von Gerichten und Versicherungen dokumentieren und bei Bedarf nachweisen.

Zunächst benötigen Sie einen genauen Überblick über die zu kontrollierenden Objekte, damit Sie Ihren Bestand gezielt pflegen, unterhalten und managen können. Das d.b.g. Geodatenteam erfasst mittels modernster Methoden der Luftbildinterpretation ergänzt durch fachkundige Objektbegehungen die notwendigen Informationen.

Die d.b.g. Datenbankgesellschaft mbH bietet in diesem Zusammenhang den gültigen Fachnormen entsprechende Software-Lösungen zur Systematisierung, Verwaltung und der gerichts-festen Dokumentation von Kontrollen zur Verkehrssicherheit von Bäumen, Spielanlagen sowie Straßen, Wegen und technischen Einbauten an. Alle durchgeführten Leistungen zur gesetzlichen bzw. versicherungsrelevanten Instandhaltung sowie der Instandsetzung oder Verbesserung werden nachhaltig gespeichert und in übersichtlicher Form bei Bedarf in vordefinierten Formularen dargestellt.

Die Daten werden in Datenbanken abgelegt und sind jederzeit am Desktop oder im Internet verfügbar. Durch die Verwaltung der Kontrollintervalle und Wartungspläne sind die anstehenden Kontrollen oder Wartungen planbar und können im Rahmen der Arbeitsvorbereitungen in einem Einsatzplan mit Kapazitätsplanung terminiert und im Kartenmaterial visualisiert werden. Die d.b.g. Melder-App für jede Art von Beanstandungen oder Störungen technischer Anlagen auf der Basis von Android bzw. iOS ermöglicht einen individuellen Einsatz auch in Schächten oder Gebäudekomplexen. So können bei Gefahr im Verzug unverzüglich Maßnahmen zur Absicherung oder Schadensbehebung eingeleitet werden.

Bei der Vergabe und dem Controlling von Leistungen im Rahmen Ihrer Verkehrssicherungsmaßnahmen unterstützen wir Sie zudem mit bewährten Lösungen wie der d.b.g. Auftragsverwaltung. Damit lassen sich zu erledigende Aufträge professionell organisieren und optimieren sowie die Qualitätssicherung bzw. -kontrolle bewältigen.

**Produktinformation für das d.b.g. Baum- und d.b.g. Spielplatzkataster sowie die d.b.g. Objekt- und Straßenverwaltung im Kurzüberblick:**

**Mobile Erfassung und Kontrolle**

- Digitale Datenerfassung für Android- oder iOS-Geräte
- Einfacher Datenabgleich von und zu mobilen Geräten
- Gruppenfunktionen zur schnellen Dateneingabe
- Kartendarstellung offline oder online (OpenStreetMap oder WMS)
- Automatische Fotozuordnung

**Auswertungen/Drucklisten/Formblätter (Auswahl)**

- Listen mit Maßnahmen / Aufträgen
- Gerichtsrelevante Nachweise
- Berichte über Zustand und Entwicklung
- Statistiken

**Schnittstellen**

- GAEB-Leistungstexte
- d.b.g. itreo®-Webservice
- QGIS-Anbindung, ArcGis-Anbindung sowie freie Programmierschnittstelle für weitere GIS-Anbindungen
- SAP Leistungsabrechnung
- Microsoft Office®



Papierlose, witterungsunabhängige Datenerfassung



Kartendarstellung online und offline



Einfacher Datenabgleich



Fotoverwaltung mit Bildübernahme vom Smartphone

**Optimierte Lösungen für das Baummanagement**

und die Verkehrssicherheitskontrollen von Bäumen und Baumbeständen nach FLL-Baumkontrollrichtlinie



Das **d.b.g. Baumkataster** ist eine bewährte Fachdatenbank zur effektiven Verwaltung, Darstellung und Auswertung von Baumdaten. Regelmäßige Baumkontrollen und Baumpflegemaßnahmen werden zuverlässig erfasst und gespeichert. Organisatorische Einheiten wie Mandant, Benutzergruppen und Pflegebereiche können mit verschiedenen Benutzerrechten kombiniert werden. Eine Dokumentenverwaltung ermöglicht die direkte Zuordnung von Gutachten und anderen Unterlagen zum Baum. Die naturschutzrechtlichen Anforderungen werden umfassend unterstützt. Das **d.b.g. Baumkataster** erstellt automatisch ein GAEB-konformes Leistungsverzeichnis. Baumpflegemaßnahmen und Kartenmaterial können zur Abarbeitung online gestellt werden.

Dem Anwender stehen umfangreiche Funktionen zur Auswertung und Darstellung der Daten von Arbeitsaufträgen bis hin zu Statistiken über die durchgeführte Baumpflege zur Verfügung. Das System ist FLL-regelkonform und verarbeitet u. a. Bestandserfassungen für waldartige Bestände als Arealdokumentation. Das Planungswerkzeug zur Arbeits- und Auftragsvorbereitung ermöglicht ein aktives Baummanagement von der Pflanzung bis zur Baumentfernung.

**Effektive Verwaltung von Spielanlagen**

sowie deren visuelle Routine-Inspektion, operative Inspektion und jährliche Hauptinspektion



Das **d.b.g. Spielplatzkataster** ist eine moderne und praxisnahe Lösung zur Verwaltung von Spielplätzen und Kontrolle von Spielgeräten nach Euronorm (DIN EN 1176 / 1177). Neben den Spielgeräten können auch das Rahmengrün und die Ausstattung der Spielplätze verwaltet werden. Im Zusammenspiel mit Geografischen Informationssystemen (GIS) werden die Spielgeräte sowohl am Desktop als auch auf mobilen Erfassungsgeräten in einer Karte dargestellt.

Selbst die Fallschutzflächen lassen sich ausweisen und berechnen. Die regelmäßigen visuellen Routine-Inspektionen, operativen Inspektionen und jährlichen Hauptinspektionen werden digital mit Zeitstempel dokumentiert und fälschungssicher gespeichert. Damit wird ein gerichtsrelevanter Nachweis aller Kontrollgänge und der Reparaturen zur Beseitigung der Mängel gewährleistet. Durch die Hinterlegung verschiedener Kontrolltouren, die individuelle Konfigurierbarkeit von Listen, die Fotofunktion und ein Garantiemanagement wird die Arbeit effektiv unterstützt und begleitet. Die Auswertung von Meldungen ermöglicht eine gezielte Arbeits- und Auftragsvorbereitung zur Bearbeitung der erfassten Mängel. Statistiken über Spielgeräte, Begehungsbögen zur allgemeinen Einschätzung der altersgerechten Nutzung, Kontrollgänge und durchgeführte Reparaturen dienen als Arbeitsnachweis und eignen sich für Marketingzwecke.