

d.b.g.



Datenbankgesellschaft mbH

- Rechtliche **Sicherheit**
- Fachliche **Kompetenz**
- Technische **Kontinuität**



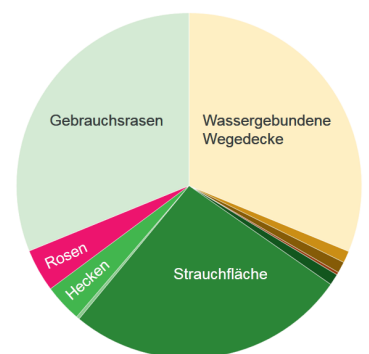
d.b.g. Grünflächen- kataster

Informationssystem für Freianlagen

- Verwaltung von Sach- und Geodaten nach OK FREI
- Basisdaten für Reinigung und Winterdienst
- Erfassung der grünen, grauen und blauen Infrastruktur
- Portfoliomanagement / Statistiken
- Lebenszykluskosten
- Planungsszenarien



Flächenverteilung



Praxisnahe Lösung für die digitale Darstellung von Freiräumen



Zur Erarbeitung von Kennwerten und zur Inventarisierung der Infrastruktur stellt ein Grünflächenkataster alle notwendigen Funktionen zur Verfügung.

Das **d.b.g. Grünflächenkataster** ermöglicht die Erfassung und Verwaltung aller Bestandteile von Grün- und Freiräumen in digitaler Form. Die Daten können nach individuellem Schema erfasst werden. Vorzugsweise steht der FLL-Objektartenkatalog OK FREI zur Verfügung. Objekten oder Betrachtungsgegenständen können Service Level zugewiesen werden. Sie sind ein Hinweis auf den Wahrnehmungswert und den Instandhaltungsaufwand der Anlagenbestandteile und dienen als Grundlage für die Ressourcen- bzw. Kostenplanung im **d.b.g. Betriebssteuerungssystem**. Es besteht die Möglichkeit, Themengruppen wie Reinigung und Winterdienst anzulegen und individuell zu planen.

Das Grünflächenkataster beinhaltet alle Daten zur Anlage wie Baujahr und Hersteller sowie Anschaffungskosten aller Freiflächen zur doppelten Haushaltsführung des Anlagevermögens sowie Informationen zu den hinterlegten Liegenschaften.

Die Planungsebene erlaubt die Durchführung von Planspielen zur Vorbereitung von Neubau- oder Sanierungsmaßnahmen. Die Sachdaten lassen sich mit unterschiedlichen Geografischen Informationssystemen bedarfsgerecht visualisieren und auswerten. Mit dem itreo-Webservice werden alle Inhalte des Grünflächenkatasters bei Bedarf online dargestellt. Mittels Vergabe von Rollen in der Benutzerverwaltung können Rechte und Sichten eingeschränkt werden.

Durchgeführte Objektkontrollen und Meldungen zu einzelnen Bestandteilen werden im Grünflächenkataster übersichtlich dargestellt. Die Historienfunktion ermöglicht den Nachweis der Änderungen am Datenbestand.

Das **d.b.g. Grünflächenkataster** ermöglicht die Zuordnung von Fotos zu den Objekten. Das Grünflächenkataster beinhaltet weitere Basisdaten für das Instandhaltungsmodul und zur Tourenplanung. In Verbindung mit dem **GreenCycle®-System** werden die Lebenszykluskosten der Bestandsobjekte berechnet.

Produktinformation:

Verwaltung

- Vegetation, bauliche Anlagen, Ausstattung, Flächen/Wege u. Gewässer
- Sanierungs- und Liegenschaftsinformationen
- Bewertungs- und Zustandsinformationen
- Fotos und Dokumente

Auswertungen und Berechnungen

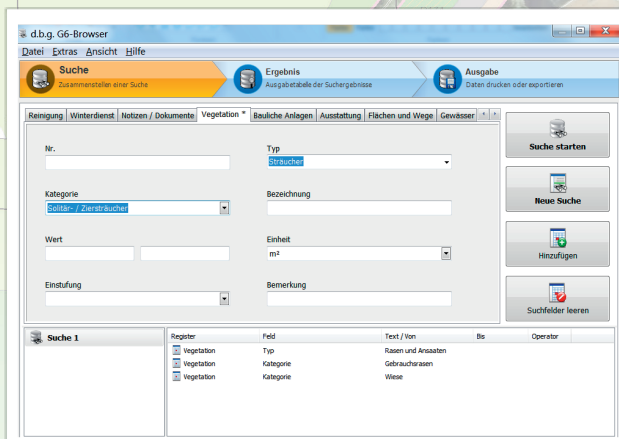
- Inventar für doppelseitige Bewertung
- Planung für Flächenunterhaltung
- Simulation von Lebenszykluskosten
- Basis für Leistungserfassung und Budgetrechnung

Planung

- Reinigung und Winterdienst
- Differenzierung der Service-Level
- Planungsszenarien und thematische Zuordnungen

Schnittstellen

- Anlagevermögen SAP, Infoma u. a.
- Geografische Informationssysteme (QGIS, ArcGIS, Geomedia, MapInfo)
- Microsoft Office®



Num...	Typ	Kategorie	Wert	Einheit
1	Sonstige befestigte Flächen	Sonstige befestigte Flächen	35,78	m²
2	Wege, Straßen, Plätze, Höfe, Ste...	Pflasterflächen	2152,38	m²

1 bis 2 von 2

Kontakt:

Datenbankgesellschaft mbH
Leipziger Straße 20 B
D-14612 Falkensee
Tel.: +49 (0)3322-42490
Fax: +49 (0)3322-424929
www.datenbankgesellschaft.de
info@datenbankgesellschaft.de

